



什么是... INTEGRA 外墙系统?

我们的优质空心基底、雨幕石膏外墙系统, 在INTEGRA之上使用了强化轻型混凝土墙板。

现代建筑对建筑围护结构的需求十分巨大。INTEGRA石膏外墙系统具备灵活的特性, 以节省成本的方式满足这些需求, 同时提供防御热量、声音和冲击的优点, 并可保护建筑结构。

成熟的技术

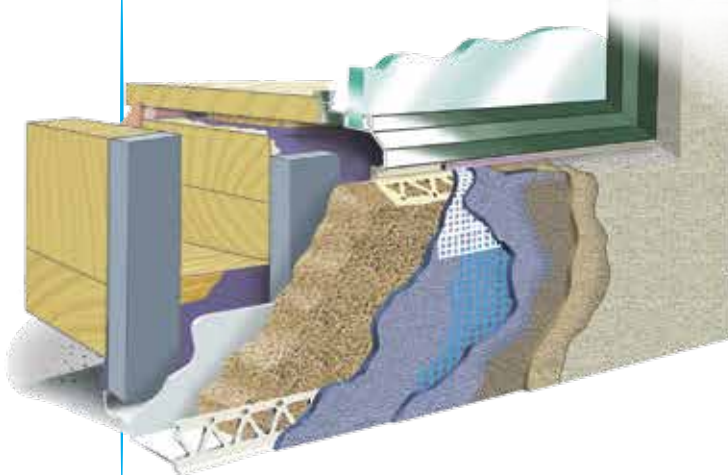
INTEGRA外墙系统采用机械固定的50毫米或75毫米INTEGRA墙板, 利用我们独有的EdgeSeal闪光技术, 安装在经过测试的空心结构上。我们的手工粉刷涂层提供保护, 并经玻璃纤维加固, 广泛使用"正品"Resene品牌颜色, 所有纹理花式均可从中选择。

富有魅力和经久耐用

本系统附有我们书面提供的15年性能保证, 以及由您的合格LBP注册泥水匠提供的5年工艺保修。INTEGRA外墙系统包括我们高级现场援助计划, 从安装到完成提供了保证。

系统特点:

- 排水雨幕外墙系统
- 手工抹灰
- 注册LBP泥水匠操作
- 性能担保
- 专利EdgeSeal窗户闪光套件
- 钢丝强化轻型混凝土墙板
- "正品"Resene色彩系列
- 现场技术支持
- 地震和防风雨测试 (BRANZ)
- BRANZ评估#681



NTEGRA

LIGHTWEIGHT CONCRETE SYSTEMS

*1 可根据要求提供天然矿物质质感表面。
我们所有的天然矿物质涂层带有Resene建筑系统批准的3层涂漆系统。

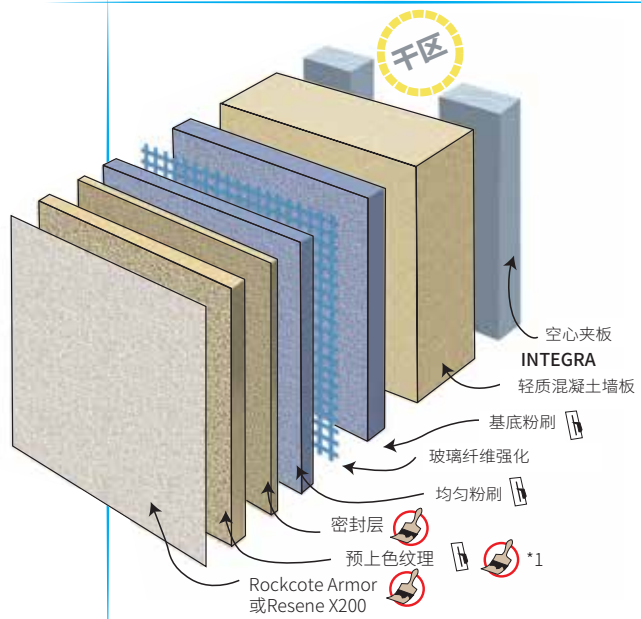


表示手工抹灰的操作

表示预上色的操作

530 476
477 500
681 633
706 553

.CO.NZ
FUTURE-PROOF BUILDING



INTEGRA外墙 轻质混凝土
INTEGRA地板
INTEGRA围栏
GRAPHEX 绝缘外墙
GRAPHEX 固体
GRAPHEX 砌体叠加
砌块
纤维水泥
LiteRock
砖
ICF (聚苯乙烯块)
倾斜墙板
米兰内饰
土色内饰
马拉喀什

绝缘	●	○	○	○	○	○					○							
抗冲击性	●	○	○	○	○	○					○							
隔音	●	○	○	○	○	○					○							
Resene颜色	●			○	○	○	○	○	○	○	○	○	○	○	○	○	○	○
BRANZ	●			○	○	○	○	○	○	○	○	○	○	○	○	○	○	○
防火测试	●			○	○	○					○							○
FPB	●	○	○	○	○	○					○							○
全粉刷系统	●			○	○	○					○							
提供基层	●	○	○	○	○	○					○							
丙烯酸纹理	●			○	○	○					○							
矿物纹理	●			○	○	○					○							○
空心系统	●			○	○	○					○							
绿色环保	●	○	○	○	○	○					○							○
砖石建筑	●	○	○	○	○	○					○							○
窗户外框	●			○	○	○					○							

Resene **Construction Systems**

ROCCOTE **PSI**
PLASTER SYSTEMS

0800 50 70 40
www.reseneconstruction.co.nz